

- pokud v souvislosti s omezením dopravy na dotčených komunikacích nastane v důsledku dopravně inženýrských opatření negativní situace ve vztahu k bezpečnosti a plynulosti silničního provozu, je ze strany realizačního subjektu, provádějícího předmětné stavební činnosti, povinností bezodkladně projednat a zajistit příslušná opatření vedoucí k eliminaci negativních následků plynoucích z dočasné úpravy organizace silničního provozu (např. na základě podnětu Policie ČR, místně příslušného správního úřadu, aj., ale i na základě vlastního zjištění při realizaci stavebních prací);
- dopravní značení a dopravní zařízení směji být užity jen po nezbytné nutnou dobu a jen z důvodu jak to nezbytně vyžaduje bezpečnost a plynulost provozu na pozemních komunikacích;
- dopravní značky, světelné signály a dopravní zařízení musí být účastníky silničního provozu rozpoznatelné z dostatečné vzdálenosti. Mimo obec nejméně ze vzdálenosti 100 m, v obci ze vzdálenosti 50 m. Značky nesmí být překrývány jinými předměty (vegetace, statická doprava, reklamní zařízení, sloupy, pracovní technika...). Současně musí být zajištěn dostatečný rozhled pro bezpečné zastavení vozidla před pracovním místem, případně před posledním vozidlem z kolony vzniklé dopravním omezením;
- **zahájení realizace** dopravního značení požadujeme pouze **mimo dopravně exponovanou dobu**, tj. mimo časy denních dopravních špiček, odpoledne v pracovní den přede dnem pracovního klidu a odpoledne v poslední den pracovního klidu;
- doba realizace bude zkrácena na minimum. Práce budou prováděny s maximálním využitím pracovních sil a mechanizace;
- užití dopravní značení bude v souladu s požadavky souvisejících předpisů, zejména zákonem č. 361/2000 Sb., vyhláškou č. 294/2015 Sb., platnými TP 65, TP 66, TP 143, Příručka pro označování pracovních míst na dálnicích a silnicích, VL 6.1, VL 6.2 a ČSN EN 12899-1;
- dopravní značky, světelné signály a dopravní zařízení související s pracovním místem budou umístovány až bezprostředně před začátkem prací;
- při umístování dopravního značení na tělese chodníku budou respektována ustanovení ČSN 73 4001 *Přístupnost a bezbariérové užívání*;
- dopravní značky, světelné signály a dopravní zařízení budou po celou dobu prací udržovány ve funkčním stavu, v čistotě a budou správně umístěny. Toto bude průběžně kontrolováno zodpovědnou osobou;
- užití dopravní značení musí vystihovat skutečnou situaci v oblasti pracovního místa;
- **instalované přechodné dopravní značení nesmí tvořit překážku bránící v rozhledu**, tj. nesmí být umístěno v rozhledových trojúhelnících prostoru úrovnových křižovatek pozemních komunikací, připojení sousedních nemovitostí a vyčkávacích ploch přechodů pro chodce nebo míst pro přecházení;
- stávající dopravní značení, které bude v rozporu s přechodnou úpravou silničního provozu, bude dočasně zneplatněno;

LEGENDA:

	STAVAJÍCÍ SVĚLE DZ		PROVĚDŘENÍ SVĚLE DZ
	STAVAJÍCÍ SVĚLE DZ DOČASNĚ ZRUŠENÉ		PROVĚDŘENÍ SVĚLE DZ - UMÍSTĚNO T DNÍ PŘEEM
	ZBOR ZELEŇ		ZBOR VOZOVNA
			ZBOR CHODNÍK

ZÁVĚREK:
 PŘI JEJÍM ODPOVĚDNÝM PŘEDPISŮM
 Ustanovení dopravního značení byla vytvořena v souladu s TP č. 65, TP č. 66, TP č. 143 a ustanoveními zákona č. 361/2000 Sb.,
 Očíslova a místa a umístění mají být odpovídající požadavkům stanoveným v příloze č. 294/2015 Sb. a v příloze BOPZ.
 - TP 65/2015 (základní pravidla pro dopravní značení na pozemních komunikacích)
 - TP 66/2015 (základní pravidla pro dopravní značení na dálnicích a silnicích)
 - TP 143/2015 (základní pravidla pro dopravní značení na území obcí)
 - TP 65/2015 (základní pravidla pro dopravní značení na pozemních komunikacích)

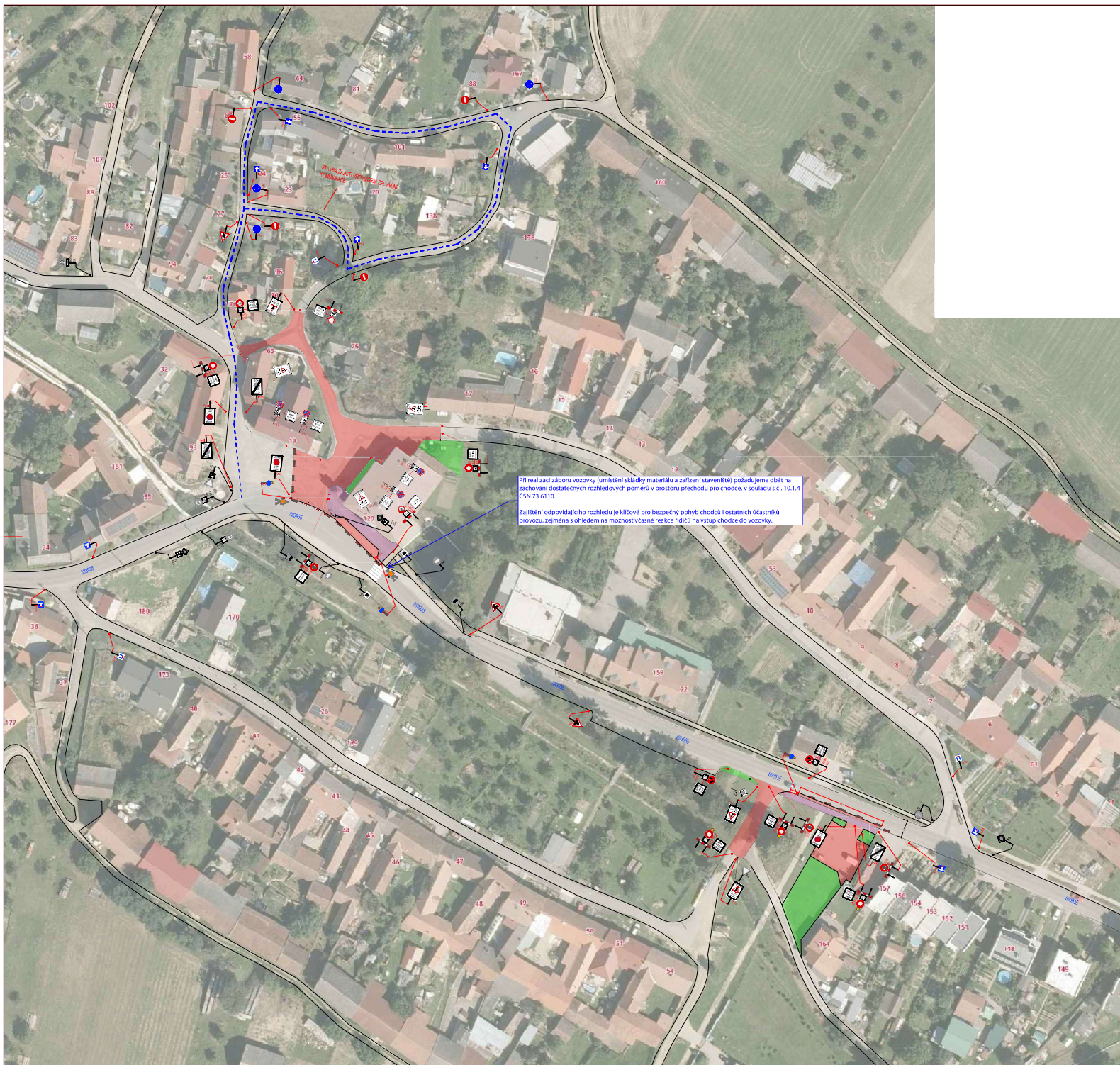
POLICIE ČESKÉ REPUBLIKY
 Územní odbor Brno-venkov
 Dopravní inspektorát, pracoviště dopravního inženýrství

Odsouhlaseno dne: 21. 05. 2026 1/6
 Pod č.j.: KRPB-1 0 2 4 1 1 -2/ČJ-2026-0603DI-NEZ
 Díle \$ 24 zák. č. 13/1997 Sb.
 \$ 77 /2b) zák. č. 361/2000 Sb.
 Platnost: 1 rok Podpis: *Handwritten signature*

ETAPA 1a

ZNAKOM s.r.o. - OLDŘIHOVA 117/778, 627 00 BRNO, IČ: 2028 4041, TEL.: +420 602 332 710, E-MAIL: ZNAKOM@ZNAKOM.CZ, WEB: WWW.ZNAKOM.CZ		
Vypracoval: Simon Vrba	Zodpovědný projektant: Simon Vrba	Revizor/Technická kontrola: Petr Bednář
ještě: <i>Vrba</i>	ještě: <i>Vrba</i>	ještě: <i>Bednář</i>
ZNAKOM		

Místo: SENORÁDY	Číslo zak.: 26Z10807
Komunikace: SIL III/3935, MK	Formát: B40x594
Stavba: -	Datum: 05/2026
Akce: SENORÁDY - REALIZACE VEŘEJNÉHO PROSTRANSTVÍ	Revize: 00
Obsah: PŘECHODNÁ ÚPRAVA PROVOZU	Číslo přílohy: 1



- pokud v souvislosti s omezením dopravy na dotčených komunikacích nastane v důsledku dopravně inženýrských opatření negativní situace ve vztahu k bezpečnosti a plynulosti silničního provozu, je ze strany realizačního subjektu, provádějícího předmětné stavební činnosti, povinností bezodkladně projednat a zajistit příslušná opatření vedoucí k eliminaci negativních následků plynoucích z dočasné úpravy organizace silničního provozu (např. na základě podnětu Policie ČR, místně příslušného správního úřadu, aj., ale i na základě vlastního zjištění při realizaci stavebních prací);
- dopravní značení a dopravní zařízení směji být užity jen po nezbytné nutnou dobu a jen z důvodu jak to nezbytné vyžaduje bezpečnost a plynulost provozu na pozemních komunikacích;
- dopravní značky, světelné signály a dopravní zařízení musí být účastníky silničního provozu rozpoznatelné z dostatečné vzdálenosti. Mimo obec nejméně z vzdálenosti 100 m, v obci ve vzdálenosti 50 m. Značky nesmí být překrývány jinými předměty (vegetace, statická doprava, reklamní zařízení, sloupy, pracovní technika...). Současně musí být zajištěn dostatečný rozhled pro bezpečné zastavení vozidla před pracovním místem, případně před posledním vozidlem z kolony vzniklé dopravním omezením;
- **zahájení realizace** dopravního značení požadujeme pouze **mimo dopravně exponovanou dobu**, tj. mimo časy denních dopravních špiček, odpoledne v pracovní den přede dnem pracovního klidu a odpoledne v poslední den pracovního klidu;
- doba realizace bude zkrácena na minimum. Práce budou prováděny s maximálním využitím pracovních sil a mechanizace;
- užití dopravní značení bude v souladu s požadavky souvisejících předpisů, zejména zákonem č. 361/2000 Sb., vyhláškou č. 294/2015 Sb., platnými TP 65, TP 66, TP 143, Příručka pro označování pracovních míst na dálnicích a silnicích, VL 6.1, VL 6.2 a ČSN EN 12899-1;
- dopravní značky, světelné signály a dopravní zařízení související s pracovním místem budou umístovány až bezprostředně před začátkem prací;
- při umístování dopravního značení na tělese chodníku budou respektována ustanovení ČSN 73 4001 *Přístupnost a bezbariérové užívání*;
- dopravní značky, světelné signály a dopravní zařízení budou po celou dobu prací udržovány ve funkčním stavu, v čistotě a budou správně umístěny. Toto bude průběžně kontrolováno zodpovědnou osobou;
- užití dopravní značení musí vystihovat skutečnou situaci v oblasti pracovního místa;
- **instalované přechodné dopravní značení nesmí tvořit překážku bránící v rozhledu**, tj. nesmí být umístěno v rozhledových trojúhelnících prostoru úrovnových křižovatek pozemních komunikací, připojení sousedních nemovitostí a vyčkávacích ploch přechodů pro chodce nebo míst pro přecházení;
- stávající dopravní značení, které bude v rozporu s přechodnou úpravou silničního provozu, bude dočasně zneplatněno;

Při realizaci záboru vozovky (umístění skládky materiálu a zařízení staveniště) požadujeme dbát na zachování dostatečných rozhledových poměrů v prostoru přechodu pro chodce, v souladu s čl. 10.1.4 ČSN 73 6110.
Zajištění odpovídajícího rozhledu je klíčové pro bezpečný pohyb chodců i ostatních účastníků provozu, zejména s ohledem na možnost včasné reakce řidičů na vstup chodce do vozovky.

LEGENDA:			
	STAVAJÍCÍ SVĚSLE OZ		PROVĚDĚNÍ SVĚSLE OZ
	STAVAJÍCÍ SVĚSLE OZ DOČASNĚ ZRUŠENÉ		PROVĚDĚNÍ SVĚSLE OZ - UMÍSTĚNÍ 7 DNÍ PŘEDEM
	ZABOR ZELEŇ		ZABOR VOZOVKA
	POUKREBNÍ PRACOVNÍK STAVBY		ZABOR CHODNÍK

POZNÁMKY:
 TP 65 BUDE DOČASNĚ 7 DNÍ PŘEDEM
 Účastníci dopravního provozu musí být upozorněni před zahájením prací v souladu s TP 65, TP 66, TP 68, TP 71 a 133 a s ustanovením článku 4.301.002.00.
 Zpracování úpravy a označení míst bude obsahováno v současném časovém rozpisu č. 203/2022 ČL a v zářezí 802/25.
 - TP 203/2022 ČL: pro označení pracovních míst na pozemních komunikacích
 - TP 206/2022 ČL: pro označení pracovních míst na pozemních komunikacích
 - TP 133/2022 ČL: pro označení pracovních míst na pozemních komunikacích

POLICIE ČESKÉ REPUBLIKY
 Územní odbor Brno-venkov
 Dopravní inspektorát, pracoviště dopravního inženýrství

Odsouhlaseno dne: 21. 05. 2026 2/6
 Pod č.j.: KRPB- 102411-2 /ČJ-2026-0603DI-NEZ
 Díle \$ 24 zák. č. 13/1997 Sb.
 \$ 77 /Zb)..... zák. č. 363/2000 Sb.
 Platnost: 1 rok Podpis: *Handl*

ZNAKOM s.r.o. - OLMOUČKA 1177/178, 627 00 BRNO, IČO: 2020 4041, TEL.: +420 602 332 710, E-MAIL: ZNAKOM@ZNAKOM.CZ, WEB: WWW.ZNAKOM.CZ			
Vypracoval: Simon Vība	Inženýrský příjatec: Simon Vība	Realizační/technická kontrola: Petr Bednář	
posel: <i>Vība</i>	posel: <i>Vība</i>	posel: <i>R</i>	

Místo: SENORADY	Číslo zak.: 26210807
Komunikace: SIL / III/3935, MK	Formát: 840x594
Stavba: -	Datum: 05/2026
Ákce: SENORADY - REVITALIZACE VEŘEJNÉHO PROSTRANSTVÍ	Řešitel: OO
Obsah: PŘECHODNÁ ÚPRAVA PROVOZU	Číslo přílohy: 2



- pokud v souvislosti s omezením dopravy na dotčených komunikacích nastane v důsledku dopravně inženýrských opatření negativní situace ve vztahu k bezpečnosti a plynulosti silničního provozu, je ze strany realizačního subjektu, provádějícího předmětné stavební činnosti, povinností bezodkladně projednat a zajistit příslušná opatření vedoucí k eliminaci negativních následků plynoucích z dočasné úpravy organizace silničního provozu (např. na základě podnětu Policie ČR, místně příslušného správního úřadu, aj., ale i na základě vlastního zjištění při realizaci stavebních prací);
- dopravní značení a dopravní zařízení smějí být užity jen po nezbytné nutnou dobu a jen z důvodu jak to nezbytně vyžaduje bezpečnost a plynulost provozu na pozemních komunikacích;
- dopravní značky, světelné signály a dopravní zařízení musí být účastníky silničního provozu rozpoznatelné z dostatečné vzdálenosti. Mimo obec nejméně ze vzdálenosti 100 m, v obci ve vzdálenosti 50 m. Značky nesmí být překryvány jinými předměty (vegetace, statická doprava, reklamní zařízení, sloupy, pracovní technika...). Současně musí být zajištěn dostatečný rozhled pro bezpečné zastavení vozidla před pracovním místem, případně před posledním vozidlem z kolony vzniklé dopravním omezením;
- **zahájení realizace** dopravního značení požadujeme pouze **mimo dopravně exponovanou dobu**, tj. mimo časy denních dopravních špiček, odpoledne v pracovní den přede dnem pracovního klidu a odpoledne v poslední den pracovního klidu;
- doba realizace bude zkrácena na minimum. Práce budou prováděny s maximálním využitím pracovních sil a mechanizace;
- užití dopravní značení bude v souladu s požadavky souvisejících předpisů, zejména zákonem č. 361/2000 Sb., vyhláškou č. 294/2015 Sb., platnými TP 65, TP 66, TP 143, Příručka pro označování pracovních míst na dálnicích a silnicích, VL 6.1, VL 6.2 a ČSN EN 12899-1;
- dopravní značky, světelné signály a dopravní zařízení související s pracovním místem budou umístovány až bezprostředně před začátkem prací;
- při umístování dopravního značení na tělese chodníku budou respektována ustanovení ČSN 73 4001 *Přístupnost a bezbariérové užívání*;
- dopravní značky, světelné signály a dopravní zařízení budou po celou dobu prací udržovány ve funkčním stavu, v čistotě a budou správně umístěny. Toto bude průběžně kontrolováno zodpovědnou osobou;
- užití dopravní značení musí vystihovat skutečnou situaci v oblasti pracovního místa;
- **instalované přechodné dopravní značení nesmí tvořit překážku bránící v rozhledu**, tj. nesmí být umístěno v rozhledových trojúhelnících prostorů úrovnových křižovatek pozemních komunikací, připojení sousedních nemovitostí a vyčkávacích ploch přechodů pro chodce nebo míst pro přecházení;
- stávající dopravní značení, které bude v rozporu s přechodnou úpravou silničního provozu, bude dočasně zneplatněno;

LEGENDA:

	STAVAJÍCÍ SVĚLE OZ.		PROJEKČNÍ SVĚLE OZ.
	STAVAJÍCÍ SVĚLE OZ. DOČASNĚ ZRUŠENÉ		PROJEKČNÍ SVĚLE OZ. UMÍSTĚNO DŇA PŘEDEM
	ZAKOR ZELEŇ		ZAKOR VOZIDLA
			ZAKOR CHODNÍK

POZNÁMKY:
 TP 65 BÚDE ZRUŠENO 7 DŇA PŘEDEM
 - Vzhled dopravního značení bude odpovídat označení TP 65, TP 66, TP 143 a Příručka pro označování pracovních míst na dálnicích a silnicích, VL 6.1, VL 6.2 a ČSN EN 12899-1.
 - Číslo této studie a jejího výkupu bude odlišeno od číslo jednací číslo a. 202/2026 St. a zápis B.026.
 - TP 143 (Znak pro dopravní značení na pozemních komunikacích)
 - TP 65 (Znak pro označování pracovních míst na pozemních komunikacích)
 - TP 110 (Znak pro odstraňování dopravního značení na pozemních komunikacích)

POLICIE ČESKÉ REPUBLIKY
 Územní odbor Brno-venkov
 Dopravní inspektorát, pracoviště dopravního inženýrství

Odsouhlaseno dne: 21. 05. 2026 3/6
 Pod č.j.: KRPB- 102411-2 /ČJ-2026-0603DI-NEZ
 Díle \$ 24 zák. č. 13/1997 Sb.
 \$ 77 /2b) zák. č. 363/2000 Sb.
 Platnost: 1 rok Podpis: *Handwritten signature*

ETAPA 2a

ZNAKOM s.r.o. - OLDOVOVA 1177/778, 627 00 BRNO, IČO: 2028 4041, TEL: +420 602 332 710, E-MAIL: ZNAKOM@ZNAKOM.CZ, WEB: WWW.ZNAKOM.CZ	Zodpovědný projektant: Simon Vrba	Revizor/technická kontrola: Petr Bedřich	
Vypracoval: Simon Vrba	ještě: Vrba	ještě: R	

Místo: SENORÁDY	Číslo zak.: 26210807
Komunikace: SIL III/3935, MK	Formát: B40x594
Stavění: úsek: -	Datum: 05/2026
Akce: SENORÁDY - REALIZACE VEŘEJNÉHO PROSTRANSTVÍ	Revize: 00
Obsah: PŘECHODNÁ ÚPRAVA PROVOZU	Číslo přílohy: 3



- pokud v souvislosti s omezením dopravy na dotčených komunikacích nastane v důsledku dopravně inženýrských opatření negativní situace ve vztahu k bezpečnosti a plynulosti silničního provozu, je ze strany realizačního subjektu, provádějícího předmětné stavební činnosti, povinností bezodkladně projednat a zajistit příslušná opatření vedoucí k eliminaci negativních následků plynoucích z dočasné úpravy organizace silničního provozu (např. na základě podnětu Policie ČR, místně příslušného správního úřadu, aj., ale i na základě vlastního zjištění při realizaci stavebních prací);
- dopravní značení a dopravní zařízení směji být užity jen po nezbytné nutnou dobu a jen z důvodu jak to nezbytně vyžaduje bezpečnost a plynulost provozu na pozemních komunikacích;
- dopravní značky, světelné signály a dopravní zařízení musí být účastníky silničního provozu rozpoznatelné z dostatečné vzdálenosti. Mimo obec nejméně ze vzdálenosti 100 m, v obci ve vzdálenosti 50 m. Značky nesmí být překrývány jinými předměty (vegetace, statická doprava, reklamní zařízení, sloupy, pracovní technika...). Současně musí být zajištěn dostatečný rozhled pro bezpečné zastavení vozidla před pracovním místem, případně před posledním vozidlem z kolony vzniklé dopravním omezením;
- **zahájení realizace** dopravního značení požadujeme pouze **mimo dopravně exponovanou dobu**, tj. mimo časy denních dopravních špiček, odpoledne v pracovní den přede dnem pracovního klidu a odpoledne v poslední den pracovního klidu;
- doba realizace bude zkrácena na minimum. Práce budou prováděny s maximálním využitím pracovních sil a mechanizace;
- užité dopravní značení bude v souladu s požadavky souvisejících předpisů, zejména zákonem č. 361/2000 Sb., vyhláškou č. 294/2015 Sb., platnými TP 65, TP 66, TP 143, Příručka pro označování pracovních míst na dálnicích a silnicích, VL 6.1, VL 6.2 a ČSN EN 12899-1;
- dopravní značky, světelné signály a dopravní zařízení související s pracovním místem budou umístovány až bezprostředně před začátkem prací;
- při umístování dopravního značení na tělese chodníku budou respektována ustanovení ČSN 73 4001 *Přístupnost a bezbariérové užívání*;
- dopravní značky, světelné signály a dopravní zařízení budou po celou dobu prací udržovány ve funkčním stavu, v čistotě a budou správně umístěny. Toto bude průběžně kontrolováno zodpovědnou osobou;
- užité dopravní značení musí vystihovat skutečnou situaci v oblasti pracovního místa;
- **instalované přechodné dopravní značení nesmí tvořit překážku bránící v rozhledu**, tj. nesmí být umístěno v rozhledových trojúhelnících prostorů úrovnových křižovatek pozemních komunikací, připojení sousedních nemovitostí a vyčkávacích ploch přechodů pro chodce nebo míst pro přecházení;
- stávající dopravní značení, které bude v rozporu s přechodnou úpravou silničního provozu, bude dočasně zneplatněno;

LEGENDA:

	STÁVAJÍCÍ SVĚTELNÉ OZ		PŘECHODNÁ SVĚTELNÁ OZ
	STÁVAJÍCÍ SVĚTELNÉ OZ DOČASNĚ ZRUŠENÉ		ZÁBĚR VOZOVNA
	ZÁBĚR ZELĚNĚ		ZÁBĚR CHODNÍK
	POVĚŘENÝ PRACOVNÍK STAVBY		

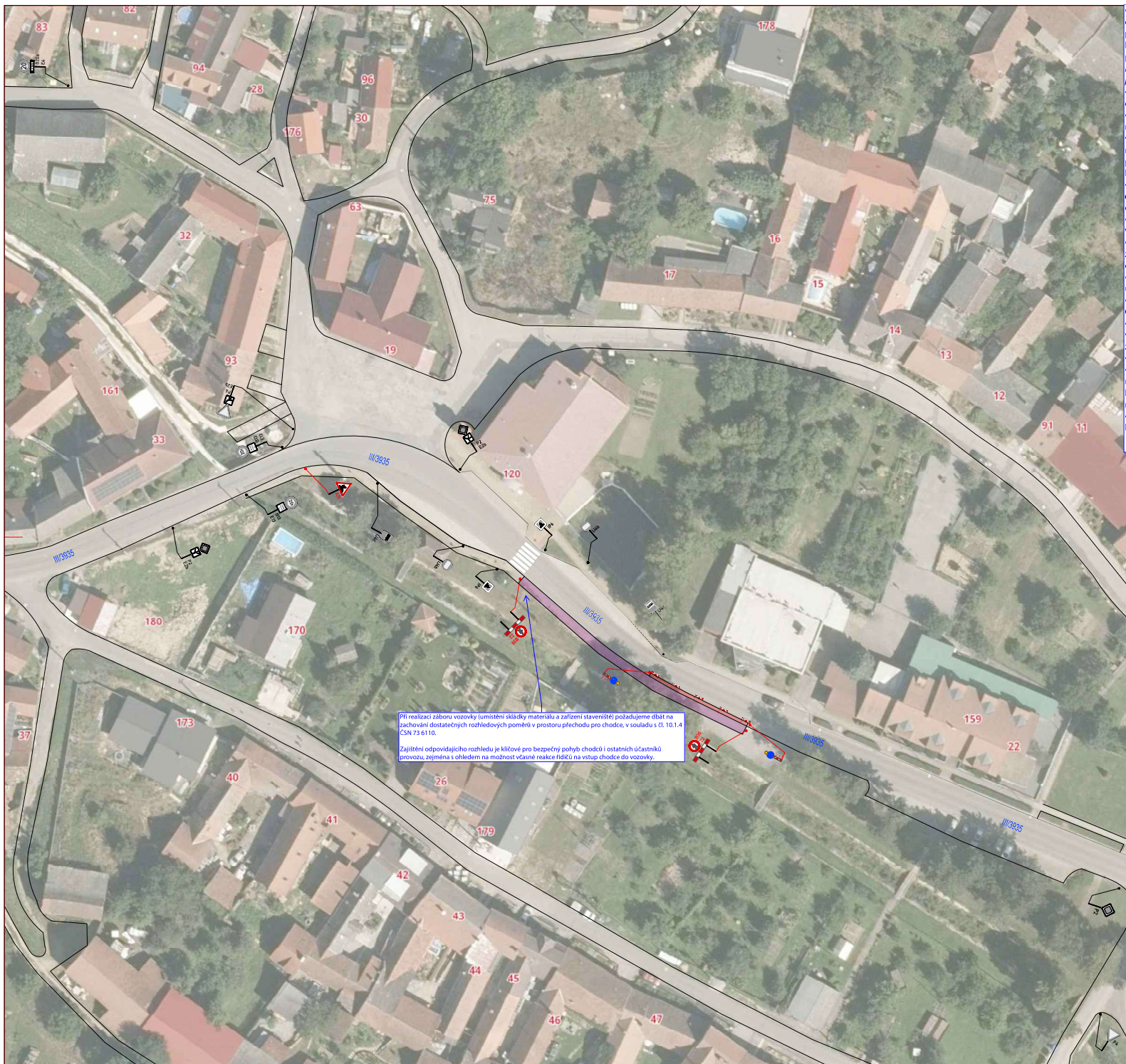
POZNÁMKY:
 TP 65, 66, 67, 68, 69, 70, 71, 72, 73, 74, 75, 76, 77, 78, 79, 80, 81, 82, 83, 84, 85, 86, 87, 88, 89, 90, 91, 92, 93, 94, 95, 96, 97, 98, 99, 100, 101, 102, 103, 104, 105, 106, 107, 108, 109, 110, 111, 112, 113, 114, 115, 116, 117, 118, 119, 120, 121, 122, 123, 124, 125, 126, 127, 128, 129, 130, 131, 132, 133, 134, 135, 136, 137, 138, 139, 140, 141, 142, 143, 144, 145, 146, 147, 148, 149, 150, 151, 152, 153, 154, 155, 156, 157, 158, 159, 160, 161, 162, 163, 164, 165, 166, 167, 168, 169, 170, 171, 172, 173, 174, 175, 176, 177, 178, 179, 180, 181, 182, 183, 184, 185, 186, 187, 188, 189, 190, 191, 192, 193, 194, 195, 196, 197, 198, 199, 200, 201, 202, 203, 204, 205, 206, 207, 208, 209, 210, 211, 212, 213, 214, 215, 216, 217, 218, 219, 220, 221, 222, 223, 224, 225, 226, 227, 228, 229, 230, 231, 232, 233, 234, 235, 236, 237, 238, 239, 240, 241, 242, 243, 244, 245, 246, 247, 248, 249, 250, 251, 252, 253, 254, 255, 256, 257, 258, 259, 260, 261, 262, 263, 264, 265, 266, 267, 268, 269, 270, 271, 272, 273, 274, 275, 276, 277, 278, 279, 280, 281, 282, 283, 284, 285, 286, 287, 288, 289, 290, 291, 292, 293, 294, 295, 296, 297, 298, 299, 300, 301, 302, 303, 304, 305, 306, 307, 308, 309, 310, 311, 312, 313, 314, 315, 316, 317, 318, 319, 320, 321, 322, 323, 324, 325, 326, 327, 328, 329, 330, 331, 332, 333, 334, 335, 336, 337, 338, 339, 340, 341, 342, 343, 344, 345, 346, 347, 348, 349, 350, 351, 352, 353, 354, 355, 356, 357, 358, 359, 360, 361, 362, 363, 364, 365, 366, 367, 368, 369, 370, 371, 372, 373, 374, 375, 376, 377, 378, 379, 380, 381, 382, 383, 384, 385, 386, 387, 388, 389, 390, 391, 392, 393, 394, 395, 396, 397, 398, 399, 400, 401, 402, 403, 404, 405, 406, 407, 408, 409, 410, 411, 412, 413, 414, 415, 416, 417, 418, 419, 420, 421, 422, 423, 424, 425, 426, 427, 428, 429, 430, 431, 432, 433, 434, 435, 436, 437, 438, 439, 440, 441, 442, 443, 444, 445, 446, 447, 448, 449, 450, 451, 452, 453, 454, 455, 456, 457, 458, 459, 460, 461, 462, 463, 464, 465, 466, 467, 468, 469, 470, 471, 472, 473, 474, 475, 476, 477, 478, 479, 480, 481, 482, 483, 484, 485, 486, 487, 488, 489, 490, 491, 492, 493, 494, 495, 496, 497, 498, 499, 500, 501, 502, 503, 504, 505, 506, 507, 508, 509, 510, 511, 512, 513, 514, 515, 516, 517, 518, 519, 520, 521, 522, 523, 524, 525, 526, 527, 528, 529, 530, 531, 532, 533, 534, 535, 536, 537, 538, 539, 540, 541, 542, 543, 544, 545, 546, 547, 548, 549, 550, 551, 552, 553, 554, 555, 556, 557, 558, 559, 560, 561, 562, 563, 564, 565, 566, 567, 568, 569, 570, 571, 572, 573, 574, 575, 576, 577, 578, 579, 580, 581, 582, 583, 584, 585, 586, 587, 588, 589, 590, 591, 592, 593, 594, 595, 596, 597, 598, 599, 600, 601, 602, 603, 604, 605, 606, 607, 608, 609, 610, 611, 612, 613, 614, 615, 616, 617, 618, 619, 620, 621, 622, 623, 624, 625, 626, 627, 628, 629, 630, 631, 632, 633, 634, 635, 636, 637, 638, 639, 640, 641, 642, 643, 644, 645, 646, 647, 648, 649, 650, 651, 652, 653, 654, 655, 656, 657, 658, 659, 660, 661, 662, 663, 664, 665, 666, 667, 668, 669, 670, 671, 672, 673, 674, 675, 676, 677, 678, 679, 680, 681, 682, 683, 684, 685, 686, 687, 688, 689, 690, 691, 692, 693, 694, 695, 696, 697, 698, 699, 700, 701, 702, 703, 704, 705, 706, 707, 708, 709, 710, 711, 712, 713, 714, 715, 716, 717, 718, 719, 720, 721, 722, 723, 724, 725, 726, 727, 728, 729, 730, 731, 732, 733, 734, 735, 736, 737, 738, 739, 740, 741, 742, 743, 744, 745, 746, 747, 748, 749, 750, 751, 752, 753, 754, 755, 756, 757, 758, 759, 760, 761, 762, 763, 764, 765, 766, 767, 768, 769, 770, 771, 772, 773, 774, 775, 776, 777, 778, 779, 780, 781, 782, 783, 784, 785, 786, 787, 788, 789, 790, 791, 792, 793, 794, 795, 796, 797, 798, 799, 800, 801, 802, 803, 804, 805, 806, 807, 808, 809, 810, 811, 812, 813, 814, 815, 816, 817, 818, 819, 820, 821, 822, 823, 824, 825, 826, 827, 828, 829, 830, 831, 832, 833, 834, 835, 836, 837, 838, 839, 840, 841, 842, 843, 844, 845, 846, 847, 848, 849, 850, 851, 852, 853, 854, 855, 856, 857, 858, 859, 860, 861, 862, 863, 864, 865, 866, 867, 868, 869, 870, 871, 872, 873, 874, 875, 876, 877, 878, 879, 880, 881, 882, 883, 884, 885, 886, 887, 888, 889, 890, 891, 892, 893, 894, 895, 896, 897, 898, 899, 900, 901, 902, 903, 904, 905, 906, 907, 908, 909, 910, 911, 912, 913, 914, 915, 916, 917, 918, 919, 920, 921, 922, 923, 924, 925, 926, 927, 928, 929, 930, 931, 932, 933, 934, 935, 936, 937, 938, 939, 940, 941, 942, 943, 944, 945, 946, 947, 948, 949, 950, 951, 952, 953, 954, 955, 956, 957, 958, 959, 960, 961, 962, 963, 964, 965, 966, 967, 968, 969, 970, 971, 972, 973, 974, 975, 976, 977, 978, 979, 980, 981, 982, 983, 984, 985, 986, 987, 988, 989, 990, 991, 992, 993, 994, 995, 996, 997, 998, 999, 1000.

POLICIE ČESKÉ REPUBLIKY
 Územní odbor Brno-venkov
 Dopravní inspektorát, pracoviště dopravního inženýrství

Odsouhlaseno dne: 21. 05. 2026 4/6
 Pod č.j.: KRPB- 102411-2 /ČI-2026-0603DI-NEZ
 Díle § 24 zák. č. 13/1997 Sb.
 § 77 /2b) zák. č. 363/2000 Sb.
 Platnost: 1 rok Podpis: *Handl*

Zpracoval: Simon Vība	Zodpovědný projektant: Simon Vība	Revizor/revizorská kontrola: Petr Bedřich	ZNAMKOM
<i>Vība</i>	<i>Vība</i>	<i>R</i>	

Místo: SENORÁDY	Číslo zak.: 26210807
Komunikace: SIL III/3935, MK	Formát: B40x594
Stavění úsek: -	Datum: 05/2026
Akce: SENORÁDY - REALIZACE VEŘEJNÉHO PROSTRANSTVÍ	Číslo: 00
Obsah: PŘECHODNÁ ÚPRAVA PROVOZU	Číslo přílohy: 4



- pokud v souvislosti s omezením dopravy na dotčených komunikacích nastane v důsledku dopravně inženýrských opatření negativní situace ve vztahu k bezpečnosti a plynulosti silničního provozu, je ze strany realizačního subjektu, provádějícího předmětné stavební činnosti, povinností bezodkladně projednat a zajistit příslušná opatření vedoucí k eliminaci negativních následků plynoucích z dočasné úpravy organizace silničního provozu (např. na základě podnětu Policie ČR, místně příslušného správního úřadu, aj., ale i na základě vlastního zjištění při realizaci stavebních prací);
- dopravní značení a dopravní zařízení smějí být užity jen po nezbytné nutnou dobu a jen z důvodu jak to nezbytně vyžaduje bezpečnost a plynulost provozu na pozemních komunikacích;
- dopravní značky, světelné signály a dopravní zařízení musí být účastníky silničního provozu rozpoznatelné z dostatečné vzdálenosti. Mimo obec nejméně ze vzdálenosti 100 m, v obci ve vzdálenosti 50 m. Značky nesmí být překryvány jinými předměty (vegetace, statická doprava, reklamní zařízení, sloupy, pracovní technika...). Současně musí být zajištěn dostatečný rozhled pro bezpečné zastavení vozidla před pracovním místem, případně před posledním vozidlem z kolony vzniklé dopravním omezením;
- **zahájení realizace** dopravního značení požadujeme pouze **mimo dopravně exponovanou dobu**, tj. mimo špihy denních dopravních špiček, odpovídne v pracovní den přede dnem pracovního klidu a odpovídne v poslední den pracovního klidu;
- doba realizace bude zkrácena na minimum. Práce budou prováděny s maximálním využitím pracovních sil a mechanizace;
- užití dopravního značení bude v souladu s požadavky souvisejících předpisů, zejména zákonem č. 361/2000 Sb., vyhláškou č. 294/2015 Sb., platnými TP 65, TP 66, TP 143, Příručka pro označování pracovních míst na dálnicích a silnicích, VL 6.1, VL 6.2 a ČSN EN 12899-1;
- dopravní značky, světelné signály a dopravní zařízení související s pracovním místem budou umístovány až bezprostředně před začátkem prací;
- při umístování dopravního značení na tělese chodníku budou respektována ustanovení ČSN 73 4001 *Přístupnost a bezbariérové užívání*;
- dopravní značky, světelné signály a dopravní zařízení budou po celou dobu prací udržovány ve funkčním stavu, v čistotě a budou správně umístěny. Toto bude průběžně kontrolováno zodpovědnou osobou;
- užití dopravního značení musí vystihovat skutečnou situaci v oblasti pracovního místa;
- **instalované přechodné dopravní značení nesmí tvořit překážku bránící v rozhledu**, tj. nesmí být umístěno v rozhledových trojúhelnících prostorů úrovnových křižovatek pozemních komunikací, připojení sousedních nemovitostí a vyčkávacích ploch přechodů pro chodce nebo míst pro přecházení;
- stávající dopravní značení, které bude v rozporu s přechodnou úpravou silničního provozu, bude dočasně zneplatněno;

LEGENDA:

	STAVACÍ SVĚLE DZ		PROMĚRNĚ SVĚLE DZ
	STAVACÍ SVĚLE DZ DOČASNĚ ZRUŠENÉ		PROMĚRNĚ SVĚLE DZ - UMÍSTĚNO 1 DM PŘEDEM
	ZABOR BĚLEŘI		ZABOR VOZOVKA
			ZABOR CHODCIK

POZNÁMKY:
 - PŘI REALIZACI ÚKADŮ V DÍV PŘEDMÍ
 - Umístění dopravního značení bude realizováno v souladu s TP 65, TP 66, TP 143 a ustanoveními přílohy 1, 2017/2020 Sb.
 - Ověření dopravního značení bude provedeno po ukončení prací a před zahájením provozu.
 - TP 65 (Značky pro označování pracovních míst na pozemních komunikacích)
 - TP 66 (Značky pro označování pracovních míst na pozemních komunikacích)
 - TP 143 (Značky pro označování pracovních míst na pozemních komunikacích)
 - TP 143 (Značky pro označování pracovních míst na pozemních komunikacích)

Při realizaci zabruvy vozovky (umístění skládky materiálu a zařízení staveniště) požadujeme dbát na zachování dostatečných rozhledových poměrů v prostoru přechodu pro chodce, v souladu s čl. 10.1.4 ČSN 73 61 10.
 Zajištění odpovídajícího rozhledu je klíčové pro bezpečný pohyb chodců i ostatních účastníků provozu, zejména s ohledem na možnost včasné reakce řidičů na vstup chodce do vozovky.

POLICIE ČESKÉ REPUBLIKY
 Územní odbor Brno-venkov
 Dopravní inspektorát, pracoviště dopravního inženýrství

Odsouhlaseno dne: 21. 05. 2026 6/6
 Pod č.j.: KRPB- 102411-2 /ČJ-2026-0603DI-NEZ
 Díle § 24 zák. č. 13/1997 Sb.
 § 77 /2b) zák. č. 361/2000 Sb.
 Platnost: 1 rok Podpis: *Handl*

ETAPA 3b

ZNAČKA K.J. - ODMĚRNA 117/776, 627 00 BRNO, IČ: 2028 4441, TEL: +420 602 532 710, E-MAIL: ZNAKOM@ZNAKOM.CZ, WEB: WWW.ZNAKOM.CZ			
Vypracoval: Simon Vrba	Zodpovědný inženýr: Simon Vrba	Revizor/Technická kontrola: Petr Bednář	
ještě: <i>Vrba</i>	ještě: <i>Vrba</i>	ještě: <i>R</i>	

Místo: SENORADY	Číslo zak.: 26210807
Komunikace: SIL III/3935	Formát: B40x594
Stavění: úsek: -	Datum: 05/2026
Akce: SENORADY - REALIZACE VEŘEJNÉHO PROSTRANSTVÍ	Revize: 00
Obsah: PŘECHODNÁ ÚPRAVA PROVOZU	Číslo přílohy: 6